

# Jabra Link 950



## Bruksanvisning

© 2019 GN Audio A/S. Med ensamrätt. Jabra® är ett varumärke som tillhör GN Audio A/S.

---

Tillverkad i Kina

MODELL: ENC090(USB-A)  
ENC091(USB-C)



---

**Försäkran om överensstämmelse** finns på  
[www.jabra.com/doc](http://www.jabra.com/doc)

1. Välkommen .....	5
2. Jabra Link 950 - Översikt.....	6
2.1 Medföljande tillbehör	
2.2 Extra tillbehör	
3. Ansluta till en bordstelefon.....	8
3.1 Ansluta till en bordstelefon med ett headsetuttag	
3.2 Ansluta till en bordstelefon som saknar ett headsetuttag	
3.3 Ansluta till en bordstelefon med en elektronisk svarsfunktion	
4. Ansluta till en dator .....	11
5. Ansluta ditt headset .....	12
5.1 Jabra-enheter som kräver ett nätaggregat	
6. Så här använder du produkten	14
6.1 Ringa	
6.2 Besvara samtal	
6.3 Vad lamporna betyder	
6.4 Justera mikrofonvolymen för bordstelefon	
6.5 Ingen kopplingston i bordstelefonen	
7. Jabra Direct.....	18
8. Support .....	19
8.1 FAQ	
8.2 Kompatibilitetsguide för bords- och datortele- foner	

# 1. Välkommen

Tack för att du använder Jabra Link 950. Vi hoppas du kommer att gilla det!

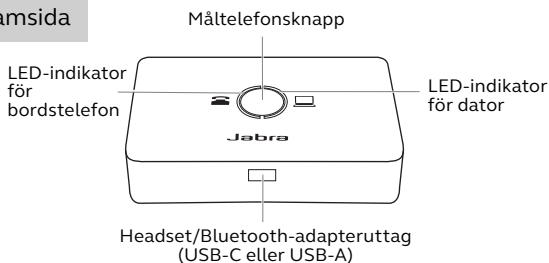
## Jabra Link 950 - Funktioner

- **Ökar produktiviteten.** Sömlös anslutning till bords-, dator-, och mobiltelefon\*.
- **Redo för framtiden.**  
Firmwareuppgraderingar och central hantering för optimal prestanda.
- **Enkelt att installera, använda och sköta.**  
Lätt att konfigurera med enkel samtalshantering.
- **Kompatibelt med ledande bords- och datortelefoner.** Få full samtalskontroll via headsetet

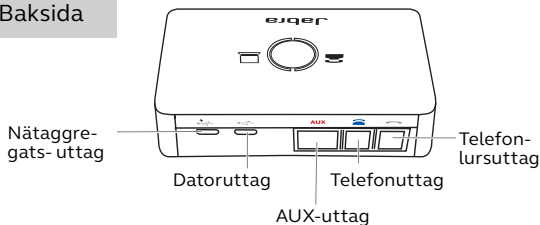
\*Mobiltelefonsanslutning är begränsad till headset med Bluetooth-funktionalitet. Mobiltelefonsljud, svara på/ avsluta samtal, osv, går direkt mellan Bluetooth-headsetet och mobiltelefonen. Inget mobiltelefonsljud eller samtalsfunktionalitet går via Jabra Link 950.

## 2. Jabra Link 950 - Översikt

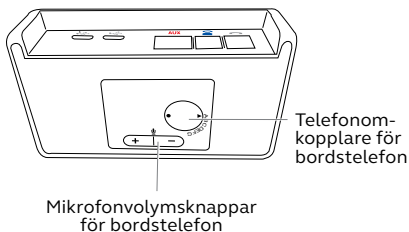
### Framsida



### Baksida

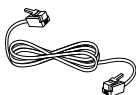


### Undersida



## 2.1 Medföljande tillbehör

---



Telefonkabel



USB-C-kabel



USB-A-kabel

## 2.2 Extra tillbehör

---




Nättaggat för Jabra Link 950  
(krävs för Jabra Evolve 40, Jabra Evolve  
80, Jabra GN 1000 och Jabra-enheter  
vid användning av Bluetooth-adaptern  
Jabra Link 360)

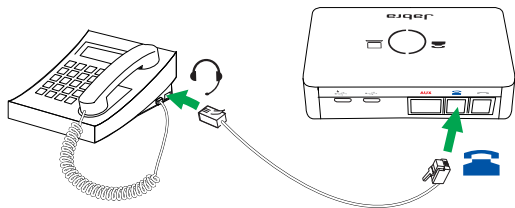
# 3. Ansluta till en bordstelefon

## 3.1 Ansluta till en bordstelefon med ett headsetuttag

---

Denna bordstelefon har ett dedicerat headsetuttag (oftast på telefonens baksida). Dessa telefoner har normalt en knapp på framsidan för att byta mellan telefonlur och headset.



1. Anslut den medföljande telefonkabeln till uttaget märkt  på Jabra Link 950.
2. Anslut telefonkabeln till headsetuttaget på din bordstelefon.

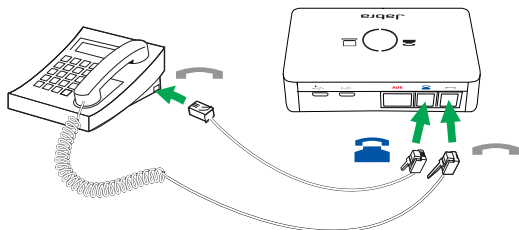


## 3.2 Ansluta till en bordstelefon som saknar ett headsetuttag

---

Den här bordstelefonen saknar ett dedicerat headsetuttag.

1. Dra ut telefonlurskabeln ur bordstelefonen.
2. Anslut telefonlurskabeln till uttaget märkt  på Jabra Link 950.
3. Anslut den medföljande telefonkabeln till uttaget märkt  på Jabra Link 950.
4. Anslut telefonkabeln till telefonlursuttaget på bordstelefonen.

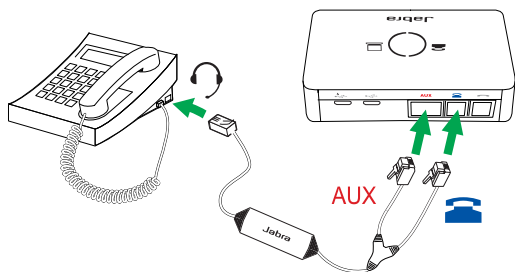




### 3.3 Ansluta till en bordstelefon med en elektronisk svarsfunktion

---

En elektronisk svarsfunktion gör det möjligt att svara på eller avsluta ett inkommande samtal med headsetets multifunktionsknapp. Om bordstelefonen har en elektronisk svarsfunktion måste man ansluta en Jabra Link-adapter\* mellan bordstelefonen och basen.

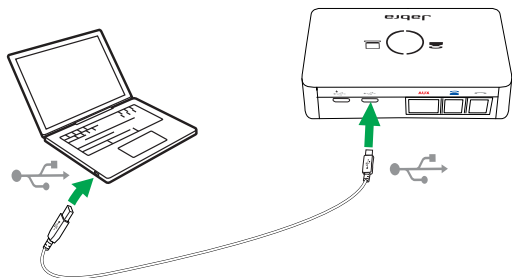


Specifika instruktioner om hur man ansluter en elektronisk svarsfunktionsadapter\* till en bordstelefon finns i kabelguiden som medföljer adaptern.

\*För information om elektronisk svarsfunktionskompatibilitet just för din bordstelefon, och för att köpa den adapter som krävs, besöker du [Jabra.com/accessories](http://Jabra.com/accessories).

## 4. Ansluta till en dator

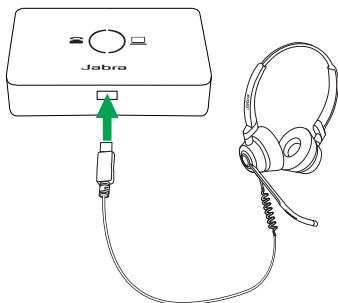
1. Anslut den medföljande USB-kabeln till datoruttaget på baksidan av Jabra Link 950 och till en ledig USB-port på din dator.
2. Ladda ner och installera Jabra Direct.  
([jabra.com/direct](http://jabra.com/direct))



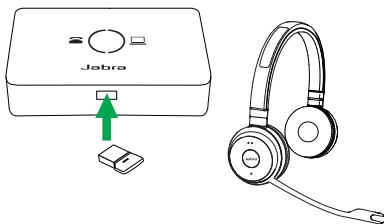
## 5. Ansluta ditt headset

Anslut ett kompatibelt Jabra-headset eller Bluetooth-adapter till Headset/Bluetooth-adapteruttaget på framsidan av Jabra Link 950.

### Trådbundet headset



### Trådlöst headset med en Bluetooth-adapter från Jabra



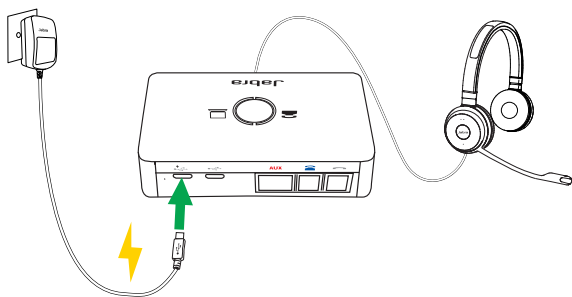
Se den senaste produktkompatibiliteten på  
[Jabra.com/help/link950](http://Jabra.com/help/link950)

## 5.1 Jabra-enheter som kräver ett nätaggregat

---

För Jabra Evolve 40, Jabra Evolve 80, Jabra GN 1000 och Jabra-enheter vid användning av Bluetooth-adaptorn Jabra Link 360 krävs att ett nätaggregat är anslutet till nätaggregatsuttaget på Jabra Link 950. Använd Jabra Direct för att kontrollera om du har en Jabra Link 360.

Nätaggregatet medföljer inte, men kan köpas från [Jabra.com/accessories](http://Jabra.com/accessories).

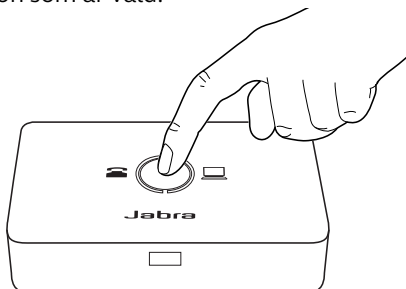


## 6. Så här använder du produkten

### 6.1 Ringa

---

Vid anslutning till en bordstelefon och en dator trycker du på knappen **Måltelefon (Target phone)** för att välja önskad telefon innan du initierar samtalet. LED-indikatorn anger vilken telefon som är vald.



### 6.2 Besvara samtal

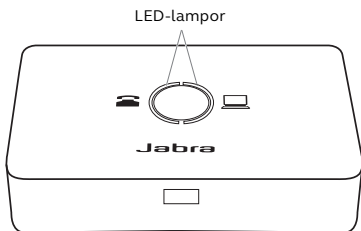
---

Inkommande samtal hanteras direkt från ditt headset. Link 950 ansluter automatiskt headsetet till telefonen som tar emot ett samtal.

Obs: Du kan välja vilken datortelefon du vill ha som standard i Jabra Direct. För samtalskontroll på bordstelefoner krävs en elektronisk svarsfunktion.

## 6.3 Vad lamporna betyder

---



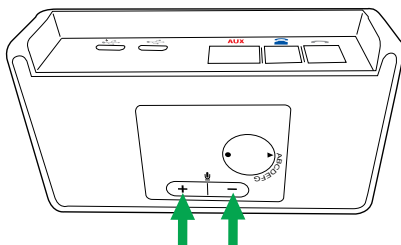
LED	LED-status	Indikation
	Fast sken	Bordstelefonen är måltelefon
	Fast sken	Datorn är måltelefon
	Blinkar	Inkommande samtal på bordstelefonen
	Blinkar	Inkommande samtal på datorn
	Blinkar	Nätaggregat krävs för headsetet Bluetooth-adapter stöds ej
	Blinkar långsamt	Firmwareuppdatering

## 6.4 Justera mikrofonvolymen för bordstelefon

---

När ditt headset är anslutet till en bordstelefon kan mikrofonvolymen justeras via mikrofonvolymsknapparna på undersidan av Jabra Link 950.

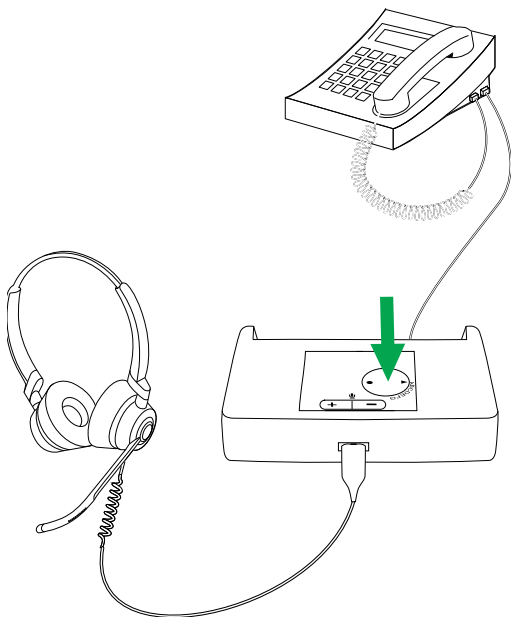
Observera att det kan eka om du ställer in en för hög mikrofonvolym.



## 6.5 Ingen kopplingston i bordstelefonen

---

Om du inte hör någon kopplingston i det anslutna headset vid anslutning till en bordstelefon kan du behöva vrida telefonomkopplaren på undersidan av Jabra Link 950 tills du hör en kopplingston.





## 7. Jabra Direct

Jabra Direct är ett datorprogram som är utformat för att stödja, hantera och möjliggöra optimal funktionalitet för dina Jabra-enheter.

Ladda ner via [jabra.com/direct](https://jabra.com/direct)

# 8. Support

## 8.1 FAQ

---

Läs våra FAQ:s på [Jabra.com/help/link950](https://Jabra.com/help/link950)

## 8.2 Kompatibilitetsguide för bords- och datortelefoner

---

Se Jabras kompatibilitetsguide på [Jabra.com/compatibilityguide](https://Jabra.com/compatibilityguide)