

Jabra Speak 510



Bruksanvisning

© 2015 GN Audio A/S. Alla rättigheter reserverade. Jabra® är ett registrerat varumärke som tillhör GN Audio A/S. Övriga varumärken som nämns här tillhör deras respektive ägare. Bluetooth®-märket och logotyperna ägs av Bluetooth SIG, Inc. och all användning av dessa märken av GN Audio A/S sker under licens.

Tillverkad i Kina
MODELL: PHS002W



Försäkran om överensstämmelse finns på
www.jabra.com/doc

INNEHÅLL

1. VÄLKOMMEN.....	4
2. HÖGTALARÖVERSIKT	5
2.1 SLÅ PÅ JABRA SPEAK 510	
2.2 LADDA JABRA SPEAK 510	
3. ANSLUTNING.....	7
3.1 ANSLUT TILL JABRA LINK 370	
3.2 ANSLUT TILL MOBIL ENHET (BLUETOOTH)	
3.3 ANSLUT TILL BLUETOOTH-HEADSET	
4. HUR DU ANVÄNDER JABRA SPEAK 510	11
4.1 HANTERA FLERA SAMTAL	
4.2 VÄXLA MELLAN BLUETOOTH-ENHETER	
4.3 RÖSTVÄGLEDNING PÅ/AV	
4.4 SMART-KNAPP	
5. PROGRAMVARA	15
5.1 JABRA DIRECT	
5.2 UPPDATERA JABRA SPEAK 510 FIRMWARE	
6. SUPPORT.....	16
6.1 FAQ	
6.2 HUR DU SKÖTER DIN JABRA SPEAK 510	

1. VÄLKOMMEN

Tack för att du valde Jabra Speak 510. Vi hoppas att du kommer att få stor glädje av det!

JABRA SPEAK 510 FUNKTIONER

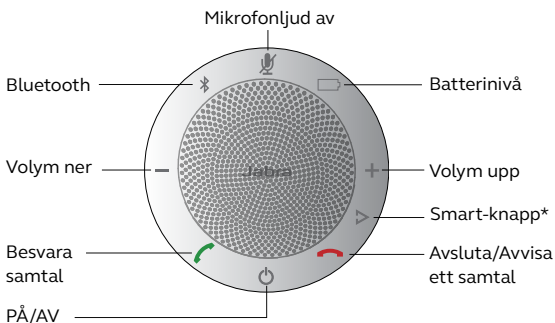
- Besvara, avsluta och avvisa samtal och aktivera sekretess.
- Anslut till dator via USB eller Jabra Link 370.
- Anslut trådlöst till en mobil enhet via Bluetooth.
- Bärbar.
- Rundstrålande mikrofon.
- Wideband ljud för exceptionell ljudkvalitet.
- LED, ljudindikatorer och röstvägledning.
- Upp till 15 timmars taltid.
- Interagera med din röstassistent (telefonberoende) eller använd snabbuppringning med ett tryck på Smart-knappen* (måste vara aktiverat i Jabra Direct).

*Nyare Speak 510-modeller (med Smart-knapp) har ett ver.- ID som börjar med D, eller senare. Äldre Speak 510-modeller (utan Smart-knapp) har ett ver.- ID som börjar med A, B eller C.

Nyare Speak 510-modeller (med Smart-knapp) har ett ver.- ID som börjar med F eller senare. Äldre Speak 510-modeller (utan Smart-knapp) har ett ver.- ID som börjar med A, B, C eller D.

Ver.- ID finns nertill på Speak 510.

2. HÖGTALARÖVERSIKT



Levereras endast med

Jabra Speak 510+



Jabra LINK 370

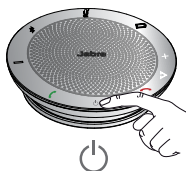
*Nyare Speak 510-modeller (med Smart-knapp) har ett ver.- ID som börjar med D, eller senare. Äldre Speak 510-modeller (utan Smart-knapp) har ett ver.- ID som börjar med A, B eller C.

Nyare Speak 510-modeller (med Smart-knapp) har ett ver.- ID som börjar med F eller senare. Äldre Speak 510-modeller (utan Smart-knapp) har ett ver.- ID som börjar med A, B, C eller D.

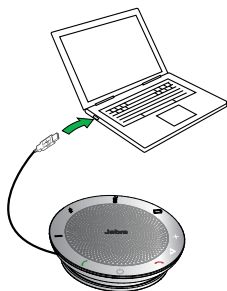
Ver.- ID finns nertill på Speak 510.

2.1 SLÅ PÅ JABRA SPEAK 510

- Anslut Jabra Speak 510 USB-kabeln till en ledig USB-port på datorn.
- Tryck ner På/Av-knappen (2 sek) för att slå på/stänga av Jabra Speak 510.



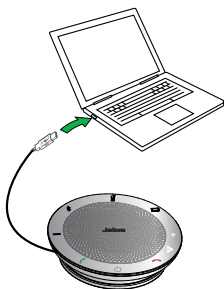
2.2 LADDA JABRA SPEAK 510



Anslut Jabra Speak 510 USB-kabeln till en ledig USB-port på datorn för att ladda batteriet. Batteriet lyser rött vid laddning och grönt (1 minut) när det är fulladdat.

3. ANSLUTNING

1. Anslut Jabra Speak 510 USB-kabeln till en ledig USB-port på datorn.
2. Välj Jabra Speak 510 som standardljudenhet i Windows kontrollpanel och i inställningarna för datortelefonen.



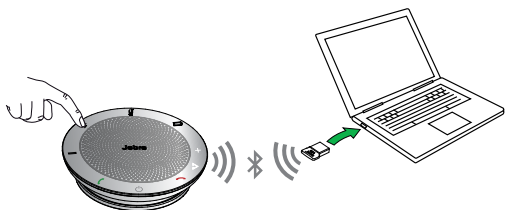
3.1 ANSLUT TILL JABRA LINK 370

Högtalartelefonen och Jabra Link 370 är ihopkopplade i förväg och redo att användas direkt ur lådan (endast Jabra SPEAK 510+).

FÖR ATT ANSLUTA HÖGTALAREN OCH JABRA LINK 370:

1. Tryck ner Bluetooth-knappen (2 sek) på Jabra Speak 510 tills Bluetooth-indikatorn blinkar blått. Släpp knappen när du hör anslutningsanvisningarna.
2. Anslut Jabra Link 370 till en ledig USB-port på datorn.
3. Anslutningen är upprättad när ljuset blir fast blått.

OBS! Se till att alla tidigare anslutna Bluetooth-enheter till Jabra Link 370 är avstängda.



3.2 ANSLUT TILL MOBIL ENHET (BLUETOOTH)

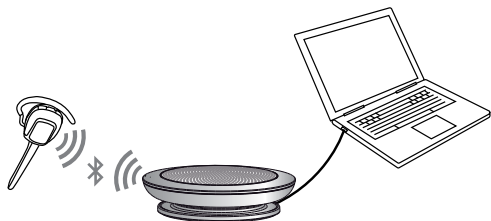
1. Tryck ner Bluetooth-knappen (2 sek) på Jabra Speak 510 tills Bluetooth-indikatorn blinkar blått. Släpp knappen när du hör anslutningsanvisningarna.
2. Aktivera Bluetooth på din mobila enhet och välj Jabra Speak 510 i listan över tillgängliga Bluetooth-enheter. Om du uppmanas att ange ett lösenord, ange 0000.



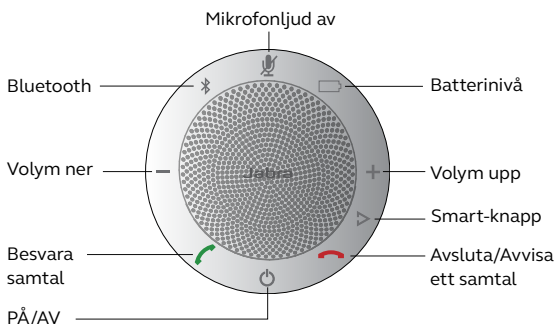
3.3 ANSLUT TILL BLUETOOTH-HEADSET






För privata samtal kan ett Bluetooth-headset anslutas till Jabra Speak 510.


1. Anslut Jabra Speak 510 till en ledig USB-port på datorn.
2. Sätt Bluetooth-headsetet i ihopkopplingsläge (se användarhandledningen för headsetet).
3. Tryck ner Bluetooth-knappen (8 sek) på Jabra Speak 510 tills Bluetooth-indikatorn först blinkar blått och därefter grönt. Släpp knappen när du hör "Connect to headset".
4. Anslutningen är upprättad när ljuset blir fast blått.



4. HUR DU ANVÄNDER JABRA SPEAK 510





	PÅ/AV	Tryck ner På/Av -knappen (2 sek) tills indikatorn blinkar
	Besvara samtal	Tryck lätt på Svara -knappen
	Avsluta samtal	Tryck lätt på Avsluta/Avvisa -knappen
	Avvisa samtal	Tryck lätt på Avsluta/Avvisa -knappen
	Högtalarvolym	Tryck lätt på Volym upp - eller Volym ner -knappen
	Batteristatus	Tryck lätt på Batterinivå -knappen för att visa aktuell batterinivå

	Anslut med Bluetooth-enhet	Tryck ner (2 sek) Bluetooth -knappen för att ansluta till en ny Bluetooth-enhet
	Återanslut/koppla ner med Bluetooth-enhet	Tryck lätt på Bluetooth -knappen för att återansluta/koppla ner med en Bluetooth-enhet
	Mikrofonljud av	Tryck lätt på Sekretess -knappen
	Röstassistent (inaktiverad som standard, smartphone-beroende)	Tryck på Smart-knappen (använd Jabra Direct för att aktivera en röstassistent som t.ex. Siri, Google Assistant, Cortana)
	Snabbuppringning (inaktiverat som standard, smartphone-beroende)	Tryck på Smart-knappen (använd Jabra Direct för att aktivera snabbuppringning)

4.1 HANTERA FLERA SAMTAL

Jabra Speak 510 kan ta emot och hantera flera samtal samtidigt.

	Parkera pågående samtal och besvara inkommande samtal	Tryck lätt på Svara -knappen
	Växla mellan det parkerade samtalet och det aktiva samtalet	Tryck lätt på Svara -knappen
	Avvisa inkommande samtal	Tryck lätt på Avsluta/Avvisa -knappen

4.2 VÄXLA MELLAN BLUETOOTH-ENHETER

1. Tryck och håll ner Bluetooth-knappen och tryck lätt på Volym upp- eller Volym ner-knappen för att växla mellan de anslutna enheterna. De anslutna enheterna kommer att meddelas.
2. Släpp Bluetooth-knappen när rätt enhet meddelas. Jabra Speak 510 upprättar en anslutning med enheten(erna). När en anslutning har upprättats, meddelas enheten(erna).



4.3 RÖSTVÄGLEDNING PÅ/AV

För att slå på/av röstvägledning, tryck ner och håll (8 sek) **Sekretess**-knappen tills du hör "Voice guidance off" eller "Voice guidance on".

OBS! Alla röstkommandon avaktiveras inte när röstvägledning är avstängd.

4.4 Smart-knapp

Smart-knappen är inaktiverad som standard.

För att använda Smart-knappen för att aktivera smarttelefonens röstassistent (t.ex. Siri, Google Assistant, Cortana) eller för att använda snabbuppringning på din smarttelefon eller dator, installera Jabra Direct i datorn och aktivera Smart-knappen i Speak 510-inställningarna.

5. PROGRAMVARA

5.1 JABRA DIRECT

Jabra Direct är en programvara som är utformad för att stödja, hantera och ge optimal funktionalitet till Jabras enheter. Det rekommenderas starkt att ladda ner och installera Jabra Direct.

Ladda ner den senaste versionen - jabra.com/direct

5.2 UPPDATERA JABRA SPEAK 510 FIRMWARE

Firmwareuppdateringar ger bättre prestanda eller nya funktioner till Jabras enheter.

SÅ HÄR UPPDATERAR DU FIRMWAREN:

1. Anslut till en dator via USB.
2. Ladda ner och installera Jabra Direct.
3. Sök efter den senaste firmwären via Jabra Direct. Du får meddelanden när det finns uppdateringar till din enhet.

6. Support

6.1 FAQ

Du hittar alla vanliga frågor och svar på Jabra.com/speak510

6.2 HUR DU SKÖTER DIN JABRA SPEAK 510

- Förvara alltid Jabra Speak 510 avstängd och väl skyddad.
- Undvik förvaring i extrema temperaturer (över 70°C eller under -20°C). Det kan förkorta batteriets livslängd och påverka funktionen. Höga temperaturer kan även försämra prestandan.
- Se till att Jabra Speak 510 inte utsätts för regn eller andra vätskor.

jabra.com/speak510

REV K